

E.I.E
GROUPE CLAIRE



Solutions d'intervention

▶ sans coupure
des réseaux d'eau



PERCEMENT EN CHARGE

▶ eie.fr
groupe-claire.com
app-claire.com



claire

LE PERCEMENT EN CHARGE



E.I.E
GROUPE CLAIRE

EIE est spécialiste des matériels de percement et de prise en charge, notamment pour les applications grands diamètres et percements spéciaux.



LARGE GAMME DE COLLIERS ET MANCHONS DE DÉRIVATION À BRIDE FIXE

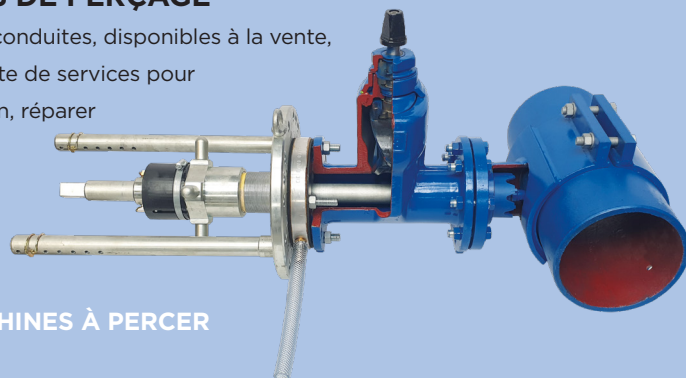
pour toutes les conduites et la possibilité de fabriquer d'autres modèles sur-mesure : autres dimensions, tolérances, départs tangentiels ou bride tournante pour répondre à vos besoins terrain.



LA DÉRIVATION

MACHINES À PERCER ET ÉQUIPEMENTS DE PERÇAGE du DN 50 à 600

pour tous matériaux de conduites, disponibles à la vente, à la location et une palette de services pour vous assister à l'utilisation, réparer et remettre en état votre matériel.



3 MODÈLES DE MACHINES À PERCER

DN50-100,
DN50-200 avec possibilité d'extension jusque DN400,
DN250-600

OUTILS DE PERCEMENT DU DN50 À 600 POUR TOUS LES TYPES DE CONDUITES

- fraises avec mises carbure pour fonte/acier
- fraises monobloc pour PE standard ou fortes pressions
- fraises à segments diamant pour tous matériaux selon nos préconisations

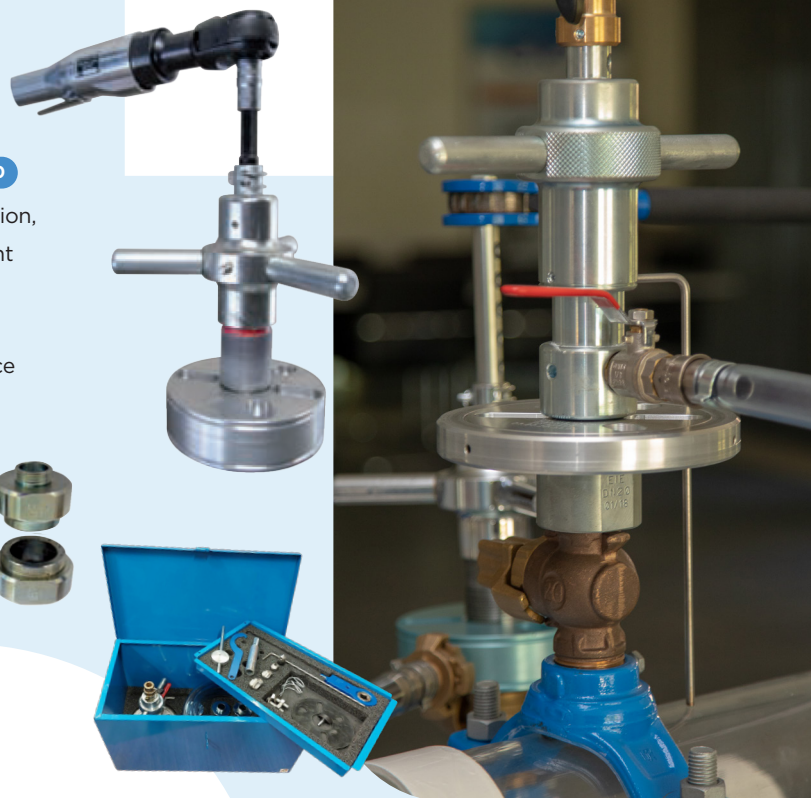


LE BRANCHEMENT

MACHINES À PERCER pour DN 20 à 40

standard ou machine mixte permettant la création, le remplacement et l'obturation du branchement avec un seul matériel.

Une option motorisation pour faciliter la mise en œuvre et des forfaits de maintenance pour la révision et l'entretien.



ACCESSOIRES

Adaptateurs pour robinets, outils d'obturation et outils de percement du DN20 à 40



DIVERS TYPES DE COLLIERS DE PRISE EN CHARGE

pour tous les matériaux et colliers d'obturation.

LES AVANTAGES DU PERCEMENT EN CHARGE

La continuité de service

Le percement en charge permet d'intervenir sur le réseau d'eau potable sans interrompre la distribution de l'eau pour les abonnés.

Des coûts de travaux réduits

L'opération est 2 à 3 fois plus rapide qu'une intervention avec coupure d'eau. Elle nécessite aussi moins de pièces à manipuler et de joints à poser qui augmentent le risque de fuite.



La ressource Eau et l'environnement préservés

Il n'est pas nécessaire de vidanger la canalisation avant intervention. La consommation d'eau est très faible et l'eau n'est pas gaspillée. Peu de déchets sont générés lors du percement, uniquement la pastille de découpe qui sera récupérée.

Une souplesse d'organisation

Les opérations en charge permettent de gérer au mieux le planning des interventions. Les équipes ne sont pas tributaires des arrêts d'eau du distributeur et les aléas de chantier (avance, retard) n'impactent pas l'organisation globale des travaux.



E.I.E
GROUPE CLAIRE



LES SOLUTIONS D'INTERVENTION

Canalisations fonte et acier
DN80 à DN800

Canalisations PVC
DN75 à 200

Canalisations PE et AC
Nous consulter



D'autres techniques pour intervenir sur les réseaux d'eau sans interrompre le service de distribution d'eau



UNE VANNE D'OBTURATION 3D DN 75 à 800

qui se pose en charge, fait gagner du temps aux équipes, **sans couper l'eau aux abonnés.**

Divers usages : à côté d'une vanne défailante, entre 2 vannes pour créer des tronçons de sectionnement plus petits et mailler plus efficacement son réseau, en amont et en aval d'un bypass pour s'adapter aux évolutions du réseau.



Dans la région d'Annecy, la vanne 3D a permis la fermeture d'un tronçon de réseau, reliant le canal au lac.

L'arrivée d'eau du lac trop abondante vers le canal, entraînait son débordement dans la rivière et risquait ainsi de la polluer.

Pose d'une vanne 3D DN 600 sur conduite acier soudé hélicoïdal. Percement en charge sans aucune perturbation. Le canal peut maintenant être isolé du lac et le risque de pollution de la rivière est écarté.

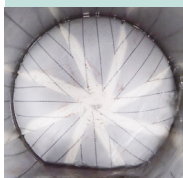


INNOVANTES

LE SYSTÈME D'OBTURATION ABS DN 40 à 200

une solution provisoire qui s'installe simplement et rapidement par l'insertion de 2 ballons obturateurs dans le réseau, par percement en charge.

Une zone d'intervention réduite à son minimum pour limiter le gaspillage d'eau et maintenir de façon optimale le service aux abonnés.



Dans le cadre de l'extension d'un site industriel, le système ABS a permis la pose d'une vanne de sectionnement sur la branche du réseau destinée à alimenter le futur bâtiment, sans couper la conduite principale et sans perturber la distribution d'eau.



Pose de 2 branchements en charge : le premier permet d'insérer le ballon obturateur ABS dans la canalisation, le second pour réaliser la purge côté aval. Entre les 2 branchements, un collier de maintien est installé pour tenir la canalisation en place. Une fois la purge effectuée, la vanne de sectionnement est posée et le nouveau bâtiment alimenté en eau.



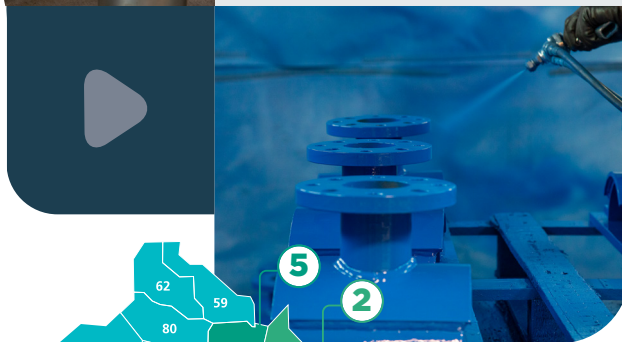


E.I.E
GROUPE CLAIRE

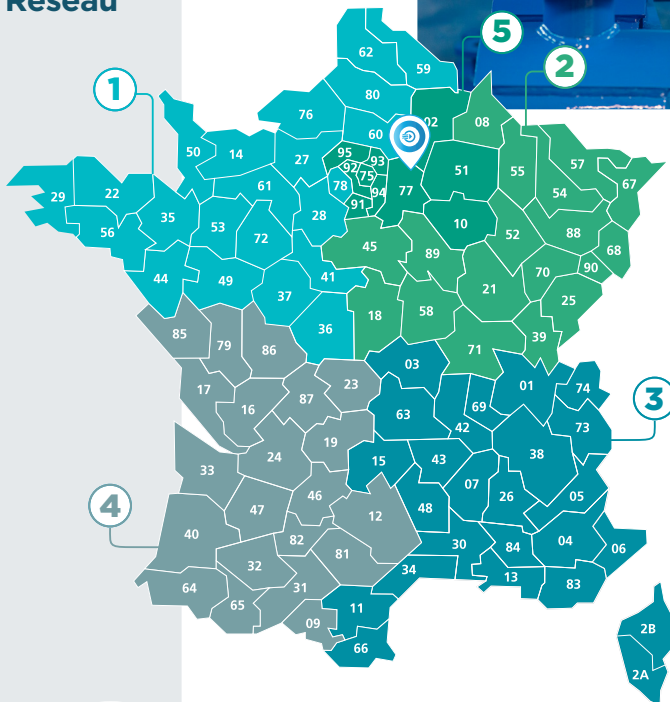
Solutions d'intervention sans coupure des réseaux d'eau



EIE propose des **solutions prêtes à utiliser** aux exploitants en France et à l'international, afin **d'intervenir sur les réseaux d'eau sans interrompre le service** pour **brancher, raccorder et réparer** avec les outils adaptés.



Notre Réseau



Flashez-moi
pour accéder
à notre catalogue
en ligne

1
Vincent GAUTHRON
Technico-Commercial
06 09 76 75 16
vincent.gauthron@eie.fr

2
Linda WOZNICZKA
Responsable Commerciale
06 20 95 72 31 - 01 60 22 33 81
contact@eie.fr

3
Stéphane CARILLON
Technico-Commercial
06 12 14 21 26
stephane.carillon@eie.fr

4
Pascal ALVAREZ
Technico-Commercial
06 25 70 57 57
pascal.alvarez@eie.fr

5
Linda WOZNICZKA
Responsable Commerciale
06 20 95 72 31 - 01 60 22 33 81
contact@eie.fr

EXPORT

Marc CORMERY
Responsable Commercial
33 (0)6 74 99 74 15
marc.cormery@sainte-lizaigne.com



eie.fr

groupe-claire.com
app-claire.com

T. 01 60 22 33 81

16 rue du Hainault

77260 Sept Sorts